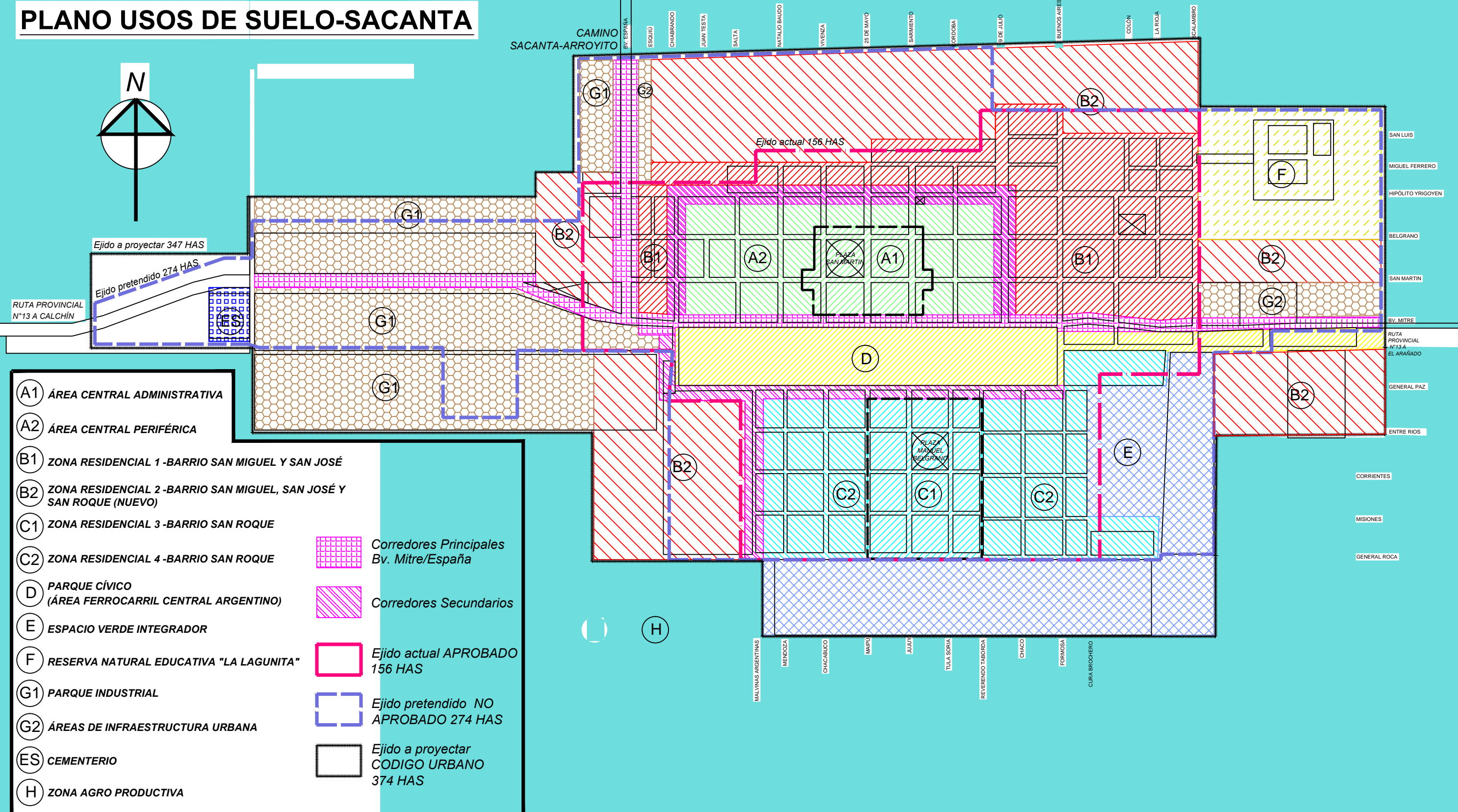
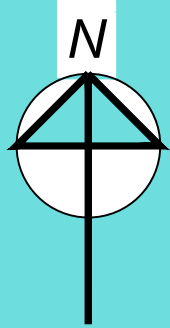


PLANO USOS DE SUELO-SACANTA



- (A1) **ÁREA CENTRAL ADMINISTRATIVA**
 - (A2) **ÁREA CENTRAL PERIFÉRICA**
 - (B1) **ZONA RESIDENCIAL 1 -BARRIO SAN MIGUEL Y SAN JOSÉ**
 - (B2) **ZONA RESIDENCIAL 2 -BARRIO SAN MIGUEL, SAN JOSÉ Y SAN ROQUE (NUEVO)**
 - (C1) **ZONA RESIDENCIAL 3 -BARRIO SAN ROQUE**
 - (C2) **ZONA RESIDENCIAL 4 -BARRIO SAN ROQUE**
 - (D) **PARQUE CÍVICO (ÁREA FERROCARRIL CENTRAL ARGENTINO)**
 - (E) **ESPACIO VERDE INTEGRADOR**
 - (F) **RESERVA NATURAL EDUCATIVA "LA LAGUNITA"**
 - (G1) **PARQUE INDUSTRIAL**
 - (G2) **ÁREAS DE INFRAESTRUCTURA URBANA**
 - (ES) **CEMENTERIO**
 - (H) **ZONA AGRO PRODUCTIVA**
-
- Corredores Principales Bv. Mitre/España**
 - Corredores Secundarios**
 - Ejido actual APROBADO 156 HAS**
 - Ejido pretendido NO APROBADO 274 HAS**
 - Ejido a proyectar CODIGO URBANO 374 HAS**

CAMINO SACANTA-ARROYITO

BV. ESPAÑA
ESQUJÚ
CHIBRANDO
JUAN TESTA
SALTA
NATALIO BALUDO
VIVENZA
20 DE MAYO
SARMIENTO
CORDOBA
9 DE JULIO
BUENOS AIRES
COLÓN
LA RICIA
CALABRO

MALVINAS ARGENTINAS
MENDOZA
CHIACABECO
MAIPÚ
JULIÁN
TULA SORIA
REVERENDO TABORDA
CHACO
FORMOSA
CURA BROCHERO

SAN LUIS
MIGUEL FERRERO
HIPÓLITO YRIGOYEN
BELGRANO
SAN MARTÍN
BV. MITRE
RUTA PROVINCIAL N°13 A EL ARAÑADO
GENERAL PAZ
ENTRE RÍOS
CORRIENTES
MISIONES
GENERAL ROCA

Ejido a proyectar 347 HAS

Ejido pretendido 274 HAS

RUTA PROVINCIAL N°13 A CALCHÍN

Ejido actual 156 HAS

PLAZA SAN MARTÍN

PLAZA MANUEL BELGRANO